

# ด่วนที่สุด

ที่ กบ ๐๐๒๓.๔/๑๑๕๒๐



ศาลากลางจังหวัดกระบี่  
๙/๑๐ ถนนอุตรกิจ กบ ๘๑๐๐๐

๑๓ พฤศจิกายน ๒๕๖๓

เรื่อง ขอความร่วมมือสนับสนุนในการจัดการเลือกตั้งสมาชิกสภาองค์การบริหารส่วนจังหวัดและ  
นายกองค์การบริหารส่วนจังหวัด

เรียน นายอำเภอ ทุกอำเภอ

อ้างถึง หนังสือจังหวัดกระบี่ ด่วนที่สุด ที่ กบ ๐๐๒๓.๔/๑๑๕๒๐ ลงวันที่ ๒๘ ตุลาคม ๒๕๖๓

- สิ่งที่ส่งมาด้วย ๑. สำเนาหนังสือกระทรวงมหาดไทย ด่วนที่สุด ที่ มท ๐๘๑๘.๒/ว ๖๗๑๔  
ลงวันที่ ๙ พฤศจิกายน ๒๕๖๓ จำนวน ๑ ฉบับ  
๒. สำเนาหนังสือจังหวัดกระบี่ ด่วนที่สุด ที่ มท ๐๐๒๓.๔/๑๑๕๒๐  
ลงวันที่ ๒๘ ตุลาคม ๒๕๖๓ จำนวน ๑ ฉบับ

ด้วยกระทรวงมหาดไทยแจ้งการพ้นจากตำแหน่งสมาชิกสภาองค์การบริหารส่วนจังหวัด  
และนายกองค์การบริหารส่วนจังหวัด เมื่อคณะกรรมการการเลือกตั้งประกาศกำหนดให้มีการเลือกตั้งสมาชิก  
สภาองค์การบริหารส่วนจังหวัดและนายกองค์การบริหารส่วนจังหวัด เมื่อวันที่ ๒๖ ตุลาคม ๒๕๖๓

ในการนี้ จังหวัดกระบี่ได้รับแจ้งจากกระทรวงมหาดไทยว่า สำนักงานคณะกรรมการ  
การเลือกตั้งขอความร่วมมือให้สนับสนุนบุคลากรในการทำหน้าที่เป็นผู้ช่วยเหลือการปฏิบัติงานในการจัดการ  
เลือกตั้งสมาชิกสภาองค์การบริหารส่วนจังหวัดและนายกองค์การบริหารส่วนจังหวัดกระบี่ จึงขอให้อำเภอ  
ให้ความร่วมมือสนับสนุนการดำเนินการดังกล่าว ตามที่คณะกรรมการการเลือกตั้งประจำองค์การบริหารส่วน  
จังหวัดและผู้อำนวยการเลือกตั้งประจำองค์การบริหารส่วนจังหวัดร้องขอ รายละเอียดปรากฏตามสิ่งที่ส่ง  
มาด้วย

จึงเรียนมาเพื่อทราบและดำเนินการต่อไป

ขอแสดงความนับถือ

(นายอนุวรรตน์ ไหมตพริ้ง)  
รองผู้ว่าราชการจังหวัด ปฏิบัติราชการแทน  
ผู้ว่าราชการจังหวัดกระบี่

สำนักงานส่งเสริมการปกครองท้องถิ่นจังหวัด  
กลุ่มงานกฎหมาย ระเบียบ และเรื่องร้องทุกข์  
โทร./โทรสาร ๐ ๗๕๖๑ ๑๙๑๐

# ด่วนที่สุด

ที่ มท ๐๘๑๘.๒/ว ๖๗๖๔



ศาลากลางจังหวัดกระบี่

เลขรับ 16613

วันที่ ๑๑ พ.ย. ๒๕๖๓

เวลา

กระทรวงมหาดไทย

ถนนอิษฎางค์ กทม. ๑๐๒๐๐

๘ พฤศจิกายน ๒๕๖๓

เรื่อง ขอความร่วมมือสนับสนุนในการจัดการเลือกตั้งสมาชิกสภาองค์การบริหารส่วนจังหวัดและนายกองค์การบริหารส่วนจังหวัด

สำนักงานท้องถิ่นจังหวัดกระบี่

เรียน ผู้ว่าราชการจังหวัด ทุกจังหวัด

เลขที่ 007826

อ้างถึง หนังสือกระทรวงมหาดไทย ด่วนที่สุด ที่ มท ๐๘๑๘.๒/ว ๖๔๔๑ ลงวันที่ ๒๖ ตุลาคม ๒๕๖๓

๑๑ พ.ย. ๒๕๖๓

สิ่งที่ส่งมาด้วย สำเนาหนังสือสำนักงานคณะกรรมการการเลือกตั้ง ที่ ลต ๐๐๑๔/๑๐๓๕๘ ลงวันที่ ๓๐ ตุลาคม ๒๕๖๓

เวลา ๒๗๓

ตามที่กระทรวงมหาดไทยได้แจ้งการพ้นจากตำแหน่งสมาชิกสภาองค์การบริหารส่วนจังหวัดและนายกองค์การบริหารส่วนจังหวัด เมื่อคณะกรรมการการเลือกตั้งประกาศกำหนดให้มีการเลือกตั้ง เมื่อวันที่ ๒๖ ตุลาคม ๒๕๖๓ รายละเอียดปรากฏตามหนังสือที่อ้างถึง นั้น

กระทรวงมหาดไทย ได้รับแจ้งขอความร่วมมือจากสำนักงานคณะกรรมการการเลือกตั้งให้สนับสนุนบุคลากรในการทำหน้าที่เป็นผู้ช่วยเหลือการปฏิบัติงานในการจัดการเลือกตั้งสมาชิกสภาองค์การบริหารส่วนจังหวัดและนายกองค์การบริหารส่วนจังหวัด จึงขอให้จังหวัดให้ความร่วมมือสนับสนุนการดำเนินการดังกล่าว ตามที่คณะกรรมการการเลือกตั้งประจำองค์การบริหารส่วนจังหวัดและผู้อำนวยการการเลือกตั้งประจำองค์การบริหารส่วนจังหวัดร้องขอ รายละเอียดปรากฏตามสิ่งที่ส่งมาด้วย

จึงเรียนมาเพื่อพิจารณาดำเนินการต่อไป

ขอแสดงความนับถือ

(นายฉัตรชัย พรหมเลิศ)

ปลัดกระทรวงมหาดไทย

กรมส่งเสริมการปกครองท้องถิ่น

กองการเลือกตั้งท้องถิ่น

โทร ๐-๒๒๔๑-๙๐๐๐ ต่อ ๒๓๗๒-๓

โทรสาร ๐-๒๒๔๑-๗๒๒๓

ผู้ประสานงาน นางจันทร์รัตน์ อาวุธปัญญากุล



กระทรวงมหาดไทย  
 กรมการปกครอง  
 - ๘ พ.ย. ๒๕๖๓  
 ๕๕๑๑๐

ที่ ลต ๐๐๑๔/๑๐๓๕๘

สำนักงานคณะกรรมการการเลือกตั้ง  
 ศูนย์ราชการเฉลิมพระเกียรติฯ  
 ถนนแจ้งวัฒนะ เขตหลักสี่  
 กรุงเทพฯ ๑๐๒๑๐

๓๐ ตุลาคม ๒๕๖๓

เรื่อง ขอความร่วมมือสนับสนุนในการจัดการเลือกตั้งสมาชิกสภาองค์การบริหารส่วนจังหวัดและนายกองค์การบริหารส่วนจังหวัด

เรียน ปลัดกระทรวงมหาดไทย

อ้างถึง หนังสือสำนักงานคณะกรรมการการเลือกตั้ง ด่วนที่สุด ที่ ลต ๐๐๑๒/๑๐๐๔๐  
 ลงวันที่ ๒๖ ตุลาคม ๒๕๖๓

57420  
 - 8 พ.ย. 2563


สิ่งที่ส่งมาด้วย สำเนาหนังสือสำนักงานคณะกรรมการการเลือกตั้ง ด่วนที่สุด ที่ ลต ๐๐๑๔/ว ๙๖๗  
 ลงวันที่ ๒๘ ตุลาคม ๒๕๖๓

ตามที่สำนักงานคณะกรรมการการเลือกตั้งได้แจ้งกรณีคณะกรรมการการเลือกตั้งได้ออกประกาศกำหนดให้มีการเลือกตั้งสมาชิกสภาองค์การบริหารส่วนจังหวัดและนายกองค์การบริหารส่วนจังหวัดความละเอียดแจ้งแล้ว นั้น

สำนักงานคณะกรรมการการเลือกตั้งพิจารณาแล้วเห็นว่า เพื่อให้การดำเนินการจัดการเลือกตั้งสมาชิกสภาองค์การบริหารส่วนจังหวัดและนายกองค์การบริหารส่วนจังหวัดเป็นไปด้วยความเรียบร้อย จึงขอความร่วมมือจากท่านให้การสนับสนุนบุคลากรในการทำหน้าที่เป็นผู้ช่วยเหลือการปฏิบัติงาน ในการจัดการเลือกตั้งสมาชิกสภาองค์การบริหารส่วนจังหวัดและนายกองค์การบริหารส่วนจังหวัดตามที่คณะกรรมการการเลือกตั้งประจำองค์การบริหารส่วนจังหวัดและผู้อำนวยการเลือกตั้งประจำองค์การบริหารส่วนจังหวัดร้องขอรายละเอียดปรากฏตามสิ่งที่ส่งมาด้วย

จึงเรียนมาเพื่อโปรดพิจารณา และขอขอบคุณมา ณ โอกาสนี้

ขอแสดงความนับถือ

พันตำรวจเอก   
 (จรัลวิทย์ ฤมมา)

เลขาธิการคณะกรรมการการเลือกตั้ง

สำนักสนับสนุนการเลือกตั้งและการออกเสียงประชามติ  
 โทร. ๐ ๒๑๔๑ ๘๓๓๔ โทรสาร ๐ ๒๑๔๓ ๘๕๖๖

- มจร กว.๐๓.  
 - เสนอเรื่อง  
 วิงค  
 (นายวิษณุ वासานนท์)  
 ผอ.กต.  
 ๔ พ.ย. ๖๓

ด่วนที่สุด

ที่ ลต ๐๐๑๔/ว ๙๓๗



สำนักงานคณะกรรมการการเลือกตั้ง  
ศูนย์ราชการเฉลิมพระเกียรติฯ  
ถนนแจ้งวัฒนะ เขตหลักสี่  
กรุงเทพฯ ๑๐๒๑๐

๒๘ ตุลาคม ๒๕๖๓

เรื่อง แนวทางปฏิบัติในการแต่งตั้งผู้ช่วยเหลือการปฏิบัติงาน ในการเลือกตั้งสมาชิกสภาองค์การบริหาร  
ส่วนจังหวัดและนายกองค์การบริหารส่วนจังหวัด

เรียน ผู้อำนวยการการเลือกตั้งประจำจังหวัด ยกเว้นกรุงเทพมหานคร

อ้างอิง หนังสือสำนักงานคณะกรรมการการเลือกตั้ง ด่วนที่สุด ที่ ลต ๐๐๑๔/ว ๙๓๗  
ลงวันที่ ๒๒ ตุลาคม ๒๕๖๓

- สิ่งที่ส่งมาด้วย ๑. โครงสร้างการบริหารจัดการเลือกตั้งองค์การบริหารส่วนจังหวัด  
๒. ตัวอย่างคำสั่งแต่งตั้งนายอำเภอเป็นผู้ช่วยเหลือในการรักษาความสงบเรียบร้อยการเลือกตั้ง  
และสนับสนุนการจัดการเลือกตั้ง  
๓. ตัวอย่างคำสั่งแต่งตั้งและมอบหมายนายทะเบียนอำเภอและนายทะเบียนท้องถิ่นเป็นผู้ช่วยการ  
ปฏิบัติหน้าที่  
๔. ตัวอย่างคำสั่งมอบหมายให้คณะกรรมการการเลือกตั้งประจำองค์การบริหารส่วนจังหวัด  
แต่งตั้งคณะกรรมการประจำอำเภอและผู้ช่วยเหลือการปฏิบัติงาน  
๕. ตัวอย่างคำสั่งแต่งตั้งและมอบหมายคณะกรรมการประจำอำเภอ เป็นผู้ช่วยเหลือปฏิบัติงาน  
๖. ตัวอย่างคำสั่งมอบหมายคณะกรรมการประจำอำเภอเป็นผู้ช่วยเหลือการปฏิบัติหน้าที่
- ตามที่สำนักงานคณะกรรมการการเลือกตั้ง ได้แจ้งคำสั่งแต่งตั้งคณะกรรมการการเลือกตั้ง  
ประจำองค์การบริหารส่วนจังหวัด ความละเอียดตามอ้างอิง นั้น

สำนักงานคณะกรรมการการเลือกตั้งพิจารณาแล้วเห็นว่า เพื่อให้ผู้อำนวยการการเลือกตั้ง  
ประจำจังหวัดมีแนวทางในการพิจารณาแต่งตั้งหรือมอบหมายคณะกรรมการการเลือกตั้งประจำองค์การ  
บริหารส่วนจังหวัดในการแต่งตั้งคณะกรรมการหรือบุคคลหรือคณะบุคคลเป็นผู้ช่วยเหลือในการปฏิบัติงาน  
ในการเลือกตั้งตามมาตรา ๒๗ แห่งพระราชบัญญัติการเลือกตั้งสมาชิกสภาท้องถิ่นหรือผู้บริหารท้องถิ่น  
พ.ศ. ๒๕๖๒ และแนวทางในการพิจารณาให้ความเห็นชอบการแต่งตั้งบุคคลหรือคณะบุคคลเพื่อช่วยเหลือการ  
ปฏิบัติหน้าที่ของผู้อำนวยการการเลือกตั้งประจำองค์การบริหารส่วนจังหวัด และคณะกรรมการการเลือกตั้ง  
ประจำองค์การบริหารส่วนจังหวัด ตามระเบียบคณะกรรมการการเลือกตั้งว่าด้วยการเลือกตั้งสมาชิกสภา  
ท้องถิ่นหรือผู้บริหารท้องถิ่น พ.ศ. ๒๕๖๒ จึงขอส่งโครงสร้างการบริหารจัดการเลือกตั้งองค์การบริหารส่วนจังหวัด  
ตามสิ่งที่ส่งมาด้วย ๑ มาเพื่อเป็นข้อมูลประกอบการพิจารณา และขอชักชวนแนวทางปฏิบัติในการแต่งตั้ง  
ผู้ช่วยเหลือการปฏิบัติงานในการเลือกตั้งสมาชิกสภาท้องถิ่นหรือผู้บริหารท้องถิ่น ดังนี้

๑. การแต่งตั้งนายอำเภอเป็นผู้ช่วยเหลือในการรักษาความสงบเรียบร้อยการเลือกตั้งและสนับสนุนการจัดการเลือกตั้ง ให้ผู้อำนวยการการเลือกตั้งประจำจังหวัดมีคำสั่งแต่งตั้งนายอำเภอหรือมอบหมายให้คณะกรรมการการเลือกตั้งประจำองค์การบริหารส่วนจังหวัดแต่งตั้งนายอำเภอเพื่อช่วยเหลือในการรักษาความสงบเรียบร้อยการเลือกตั้งและสนับสนุนการจัดการเลือกตั้ง ตามที่คณะกรรมการการเลือกตั้งประจำองค์การบริหารส่วนจังหวัดและผู้อำนวยการการเลือกตั้งประจำองค์การบริหารส่วนจังหวัดร้องขอตามสิ่งที่ส่งมาด้วย ๒

๒. การแต่งตั้งนายทะเบียนอำเภอและนายทะเบียนท้องถิ่นเป็นผู้ช่วยเหลือการปฏิบัติหน้าที่ให้ผู้อำนวยการการเลือกตั้งประจำองค์การบริหารส่วนจังหวัด มีคำสั่งแต่งตั้งและมอบหมายนายทะเบียนอำเภอและนายทะเบียนท้องถิ่นเป็นผู้ช่วยเหลือและปฏิบัติหน้าที่แทน ในเรื่องการกำหนดหน่วยเลือกตั้ง การจัดทำและตรวจสอบบัญชีรายชื่อผู้มีสิทธิเลือกตั้ง การดำเนินการเพิ่มชื่อหรือถอนชื่อผู้มีสิทธิเลือกตั้ง และดำเนินการรับแจ้งเหตุที่ทำให้ไม่อาจไปใช้สิทธิเลือกตั้ง ตามสิ่งที่ส่งมาด้วย ๓

๓. การแต่งตั้งคณะกรรมการประจำอำเภอเป็นผู้ช่วยเหลือการปฏิบัติงาน

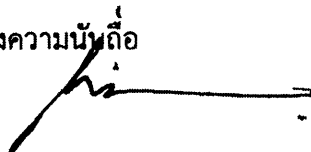
๓.๑ ให้ผู้อำนวยการการเลือกตั้งประจำจังหวัดมีคำสั่งมอบหมายให้คณะกรรมการการเลือกตั้งประจำองค์การบริหารส่วนจังหวัดดำเนินการแต่งตั้งคณะกรรมการประจำอำเภอและผู้ช่วยเหลือการปฏิบัติงาน ตามสิ่งที่ส่งมาด้วย ๔

๓.๒ ให้คณะกรรมการการเลือกตั้งประจำองค์การบริหารส่วนจังหวัดมีคำสั่งแต่งตั้งและมอบหมายคณะกรรมการประจำอำเภอ เป็นผู้ช่วยเหลือการปฏิบัติงาน โดยให้มีจำนวนที่เพียงพอเหมาะสมกับสภาพพื้นที่และปริมาณงาน และมีหน้าที่และอำนาจตามที่ได้รับมอบหมายจากคณะกรรมการการเลือกตั้งประจำองค์การบริหารส่วนจังหวัด ตามสิ่งที่ส่งมาด้วย ๕ โดยให้คณะกรรมการประจำอำเภอแต่ละชุดมอบหมายอนุกรรมการคนหนึ่งทำหน้าที่ประธาน

๓.๓ ให้ผู้อำนวยการการเลือกตั้งประจำองค์การบริหารส่วนจังหวัด มีคำสั่งมอบหมายคณะกรรมการประจำอำเภอตามข้อ ๓.๒ เป็นผู้ช่วยเหลือการปฏิบัติหน้าที่ตามมาตรา ๒๕ แห่งพระราชบัญญัติการเลือกตั้งสมาชิกสภาท้องถิ่นหรือผู้บริหารท้องถิ่น พ.ศ. ๒๕๖๒ ตามสิ่งที่ส่งมาด้วย ๖

จึงเรียนมาเพื่อโปรดพิจารณาดำเนินการต่อไป

ขอแสดงความนับถือ



(นายกิตติพงษ์ บริบูรณ์)

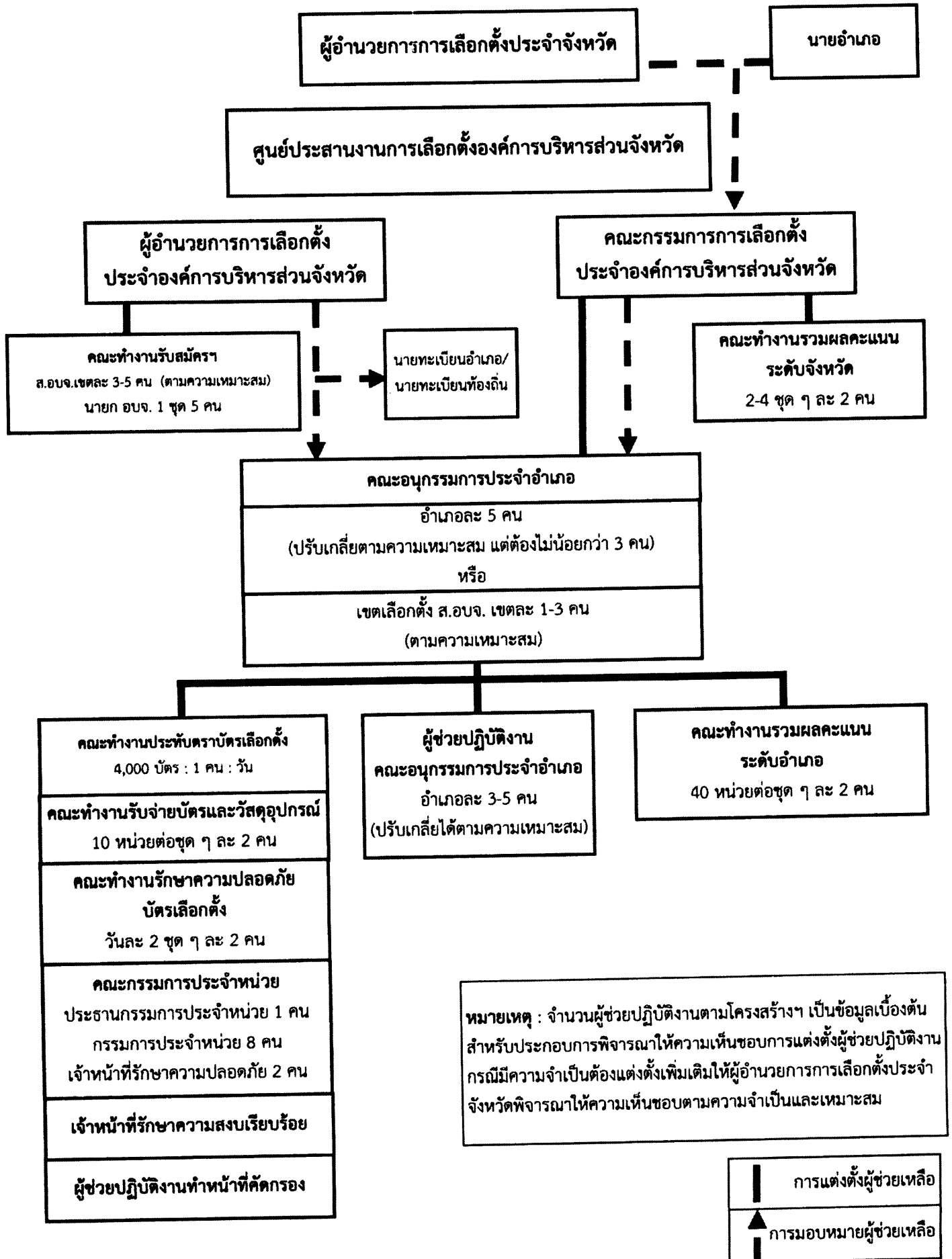
ผู้อำนวยการสำนักบริหารการเลือกตั้งและการออกเสียงประชามติ ๑ รักษาการในตำแหน่ง  
รองเลขาธิการคณะกรรมการการเลือกตั้ง ปฏิบัติหน้าที่แทน  
เลขาธิการคณะกรรมการการเลือกตั้ง

สำนักสนับสนุนการเลือกตั้งและการออกเสียงประชามติ

โทร. ๐ ๒๑๔๑ ๘๓๒๘

โทรสาร ๐ ๒๑๔๓ ๘๕๖๖

# โครงสร้างการบริหารจัดการเลือกตั้ง อบจ.



# ตัวอย่าง



คำสั่งผู้อำนวยการการเลือกตั้งประจำจังหวัด.....

ที่ ..... / .....

เรื่อง แต่งตั้งนายอำเภอเป็นผู้ช่วยเหลือในการรักษาความสงบเรียบร้อยการเลือกตั้ง  
และสนับสนุนการจัดการเลือกตั้ง

-----  
เพื่อให้การดำเนินการจัดการเลือกตั้งนายกและสมาชิกสภาองค์การบริหารส่วนจังหวัด  
..... เป็นไปด้วยความเรียบร้อย

อาศัยอำนาจตามความในมาตรา ๒๗ วรรคสอง แห่งพระราชบัญญัติการเลือกตั้งสมาชิก  
สภาท้องถิ่นหรือผู้บริหารท้องถิ่น พ.ศ. ๒๕๖๒ จึงแต่งตั้งนายอำเภอทุกอำเภอเป็นผู้ช่วยเหลือในการรักษา  
ความสงบเรียบร้อยการเลือกตั้งและสนับสนุนการจัดการเลือกตั้งตามที่คณะกรรมการการเลือกตั้งประจำ  
องค์การบริหารส่วนจังหวัดและผู้อำนวยการการเลือกตั้งประจำองค์การบริหารส่วนจังหวัดร้องขอ

ทั้งนี้ ตั้งแต่วันที่ ... เดือน ..... พ.ศ. ....

สั่ง ณ วันที่ ... เดือน ..... พ.ศ. ....

(ลงชื่อ) .....

(.....)

ผู้อำนวยการการเลือกตั้งประจำจังหวัด .....

# ตัวอย่าง



คำสั่งผู้อำนวยการการเลือกตั้งประจำองค์การบริหารส่วนจังหวัด .....

ที่ ..... / .....

เรื่อง แต่งตั้งและมอบหมายนายทะเบียนอำเภอและนายทะเบียนท้องถิ่นเป็นผู้ช่วยเหลือการปฏิบัติหน้าที่

เพื่อให้การดำเนินการจัดการเลือกตั้งนายกและสมาชิกสภาองค์การบริหารส่วนจังหวัด  
..... เป็นไปด้วยความเรียบร้อย

อาศัยอำนาจตามความในมาตรา ๒๕ แห่งพระราชบัญญัติการเลือกตั้งสมาชิกสภาท้องถิ่น  
หรือผู้บริหารท้องถิ่น พ.ศ. ๒๕๖๒ ประกอบข้อ ๒๘ ของระเบียบคณะกรรมการการเลือกตั้งว่าด้วย  
การเลือกตั้งสมาชิกสภาท้องถิ่นหรือผู้บริหารท้องถิ่น พ.ศ. ๒๕๖๒ จึงแต่งตั้งและมอบหมายให้นายทะเบียน  
อำเภอหรือผู้ที่นายทะเบียนมอบหมายและนายทะเบียนท้องถิ่นหรือผู้ที่นายทะเบียนท้องถิ่นมอบหมายเป็น  
ผู้ช่วยเหลือและปฏิบัติหน้าที่แทนผู้อำนวยการการเลือกตั้งประจำองค์การบริหารส่วนจังหวัด ในการกำหนด  
หน่วยเลือกตั้งและที่เลือกตั้ง การจัดทำและตรวจสอบบัญชีรายชื่อผู้มีสิทธิเลือกตั้ง การดำเนินการเพิ่มชื่อ  
หรือถอนชื่อผู้มีสิทธิเลือกตั้ง รวมทั้งดำเนินการรับแจ้งเหตุที่ทำให้ไม่อาจไปใช้สิทธิเลือกตั้ง โดยดำเนินการให้  
เป็นไปตามระเบียบคณะกรรมการการเลือกตั้งว่าด้วยการเลือกตั้งสมาชิกสภาท้องถิ่นหรือผู้บริหารท้องถิ่น  
พ.ศ. ๒๕๖๒

ทั้งนี้ ตั้งแต่วันที่ ... เดือน ..... พ.ศ. ....

สั่ง ณ วันที่ ... เดือน ..... พ.ศ. ....

(ลงชื่อ) .....

(.....)

ผู้อำนวยการการเลือกตั้งประจำองค์การบริหารส่วนจังหวัด.....



# ตัวอย่าง



คำสั่งผู้อำนวยการการเลือกตั้งประจำจังหวัด.....

ที่ ..... / .....

เรื่อง มอบหมายให้คณะกรรมการการเลือกตั้งประจำองค์การบริหารส่วนจังหวัดแต่งตั้ง  
คณะอนุกรรมการประจำอำเภอและผู้ช่วยเหลือการปฏิบัติงาน

เพื่อให้การดำเนินการจัดการเลือกตั้งนายกและสมาชิกสภาองค์การบริหารส่วนจังหวัด  
.....เป็นไปด้วยความเรียบร้อย

อาศัยอำนาจตามความในมาตรา ๒๗ วรรคสอง แห่งพระราชบัญญัติการเลือกตั้งสมาชิก  
สภาท้องถิ่นหรือผู้บริหารท้องถิ่น พ.ศ. ๒๕๖๒ จึงมอบหมายให้คณะกรรมการการเลือกตั้งประจำองค์การ  
บริหารส่วนจังหวัดมีอำนาจในการแต่งตั้งคณะอนุกรรมการประจำอำเภอ เพื่อช่วยเหลือและสนับสนุน  
การปฏิบัติงานของคณะกรรมการการเลือกตั้งประจำองค์การบริหารส่วนจังหวัด และผู้อำนวยการ  
การเลือกตั้งประจำองค์การบริหารส่วนจังหวัด และแต่งตั้งผู้ช่วยเหลือการปฏิบัติงานได้ ดังต่อไปนี้

๑. คณะทำงานรวมผลคะแนนระดับจังหวัด
๒. คณะทำงานรวมผลคะแนนระดับอำเภอ
๓. ....

ทั้งนี้ ตั้งแต่วันที่ ... เดือน ..... พ.ศ. ....

สั่ง ณ วันที่ ... เดือน ..... พ.ศ. ....

(ลงชื่อ) .....

(.....)

ผู้อำนวยการการเลือกตั้งประจำจังหวัด.....

# ตัวอย่าง



คำสั่งคณะกรรมการการเลือกตั้งประจำองค์การบริหารส่วนจังหวัด.....

ที่ ..... / .....

เรื่อง แต่งตั้งและมอบหมายคณะกรรมการประจำอำเภอ  
เป็นผู้ช่วยเหลือปฏิบัติงาน

เพื่อให้การดำเนินการจัดการเลือกตั้งนายกและสมาชิกสภาองค์การบริหารส่วนจังหวัด  
..... เป็นไปด้วยความเรียบร้อย

อาศัยอำนาจตามความในมาตรา ๒๗ วรรคสอง แห่งพระราชบัญญัติการเลือกตั้งสมาชิกสภาท้องถิ่นหรือผู้บริหารท้องถิ่น พ.ศ. ๒๕๖๒ ประกอบคำสั่งผู้อำนวยการการเลือกตั้งประจำจังหวัดที่ ..... / ..... ลงวันที่ ..... จึงแต่งตั้งบุคคลตามบัญชีท้ายคำสั่งนี้ เป็นคณะกรรมการประจำอำเภอ โดยให้มีหน้าที่ช่วยเหลือสนับสนุนการปฏิบัติงานของคณะกรรมการการเลือกตั้งประจำองค์การบริหารส่วนจังหวัด ตามมาตรา ๒๗ พระราชบัญญัติการเลือกตั้งสมาชิกสภาท้องถิ่นหรือผู้บริหารท้องถิ่น พ.ศ. ๒๕๖๒ และสนับสนุนการปฏิบัติหน้าที่ตามที่ผู้อำนวยการการเลือกตั้งประจำองค์การบริหารส่วนจังหวัดมอบหมาย รวมทั้งให้มีอำนาจในการแต่งตั้งคณะบุคคลเพื่อทำหน้าที่รวบรวมผลคะแนนของทุกหน่วยเลือกตั้งในเขตอำเภอที่รับผิดชอบ

ทั้งนี้ ตั้งแต่วันที่ ... เดือน ..... พ.ศ. ....

สั่ง ณ วันที่ ... เดือน ..... พ.ศ. ....

(ลงชื่อ) .....

(.....)

ประธานกรรมการการเลือกตั้ง

ประจำองค์การบริหารส่วนจังหวัด .....

# ตัวอย่าง



คำสั่งผู้อำนวยการการเลือกตั้งประจำองค์การบริหารส่วนจังหวัด .....

ที่ ..... / .....

เรื่อง มอบหมายให้คณะอนุกรรมการประจำอำเภอเป็นผู้ช่วยเหลือในการปฏิบัติหน้าที่

เพื่อให้การดำเนินการจัดการเลือกตั้งนายกและสมาชิกสภาองค์การบริหารส่วนจังหวัด  
..... เป็นไปด้วยความเรียบร้อย

อาศัยอำนาจตามความในมาตรา ๒๕ แห่งพระราชบัญญัติการเลือกตั้งสมาชิกสภาท้องถิ่น  
หรือผู้บริหารท้องถิ่น พ.ศ. ๒๕๖๒ ประกอบข้อ ๒๘ ของระเบียบคณะกรรมการการเลือกตั้งว่าด้วย  
การเลือกตั้งสมาชิกสภาท้องถิ่นหรือผู้บริหารท้องถิ่น พ.ศ. ๒๕๖๒ จึงมอบหมายให้คณะอนุกรรมการ  
ประจำอำเภอเป็นผู้ช่วยเหลือและปฏิบัติหน้าที่แทนผู้อำนวยการการเลือกตั้งประจำองค์การบริหารส่วนจังหวัด  
ตามมาตรา ๒๕ (๓) (๕) และ (๖) แห่งพระราชบัญญัติการเลือกตั้งสมาชิกสภาท้องถิ่นหรือผู้บริหารท้องถิ่น  
พ.ศ. ๒๕๖๒ โดยดำเนินการให้เป็นไปตามระเบียบคณะกรรมการการเลือกตั้งว่าด้วยการเลือกตั้ง  
สมาชิกสภาท้องถิ่นหรือผู้บริหารท้องถิ่น พ.ศ. ๒๕๖๒ รวมทั้งให้มีอำนาจในการแต่งตั้งเจ้าพนักงาน  
ผู้ดำเนินการเลือกตั้ง บุคคลหรือคณะบุคคลเป็นผู้ช่วยเหลือการปฏิบัติหน้าที่ได้ ดังต่อไปนี้

๑. คณะกรรมการประจำหน่วยเลือกตั้งและเจ้าหน้าที่รักษาความปลอดภัยประจำที่เลือกตั้ง
๒. เจ้าหน้าที่รักษาความสงบเรียบร้อย
๓. คณะทำงานประทับตราบัตรเลือกตั้ง
๔. คณะทำงานรับจ่ายบัตรและวัสดุอุปกรณ์การเลือกตั้ง
๕. คณะทำงานรักษาความปลอดภัยบัตรเลือกตั้ง
๖. ผู้ช่วยเหลือกรรมการประจำหน่วยเลือกตั้ง
๗. ....
๘. ....

ทั้งนี้ ตั้งแต่วันที่ ... เดือน ..... พ.ศ. ....

สั่ง ณ วันที่ ... เดือน ..... พ.ศ. ....

(ลงชื่อ) .....

(.....)

ผู้อำนวยการการเลือกตั้งประจำองค์การบริหารส่วนจังหวัด.....

# ด่วนที่สุด

ที่ กบ ๐๐๒๓.๔/ ๑๑๔๓๗



ศาลากลางจังหวัดกระบี่

๙/๑๐ ถนนอุตรกิจ กบ ๘๑๐๐๐

๒๗ ตุลาคม ๒๕๖๓

เรื่อง ประกาศกำหนดให้มีการเลือกตั้งสมาชิกสภาองค์การบริหารส่วนจังหวัดและนายกองค์การบริหารส่วนจังหวัด  
เรียน นายกองค์การบริหารส่วนจังหวัดกระบี่

สิ่งที่ส่งมาด้วย สำเนาหนังสือกระทรวงมหาดไทย ด่วนที่สุด ที่ มท ๐๘๑๘.๒/ว ๖๔๔๑

ลงวันที่ ๒๖ ตุลาคม ๒๕๖๓

จำนวน ๑ ฉบับ

ด้วยกระทรวงมหาดไทยแจ้งว่า สำนักงานคณะกรรมการการเลือกตั้งได้ส่งสำเนาประกาศ  
คณะกรรมการการเลือกตั้ง เรื่อง กำหนดให้มีการเลือกตั้งสมาชิกสภาองค์การบริหารส่วนจังหวัดและ  
นายกองค์การบริหารส่วนจังหวัด เพื่อดำเนินการแจ้งการพ้นจากตำแหน่งดังกล่าวให้องค์การบริหารส่วนจังหวัด  
ทราบ รายละเอียดปรากฏตามสิ่งที่ส่งมาด้วย

ดังนั้น เมื่อคณะกรรมการการเลือกตั้งได้ประกาศกำหนดให้มีการเลือกตั้งสมาชิกสภา  
การบริหารส่วนจังหวัดและนายกองค์การบริหารส่วนจังหวัด ในวันที่ ๒๖ ตุลาคม ๒๕๖๓ มีผลให้สมาชิกสภา  
องค์การบริหารส่วนจังหวัดและนายกองค์การบริหารส่วนจังหวัด พ้นจากตำแหน่งในวันที่คณะกรรมการ  
การเลือกตั้งประกาศกำหนด ตามมาตรา ๑๔๒ แห่งพระราชบัญญัติการเลือกตั้งสมาชิกสภาท้องถิ่นหรือ  
ผู้บริหารท้องถิ่น พ.ศ. ๒๕๖๒ และตามมาตรา ๒๖ แห่งพระราชบัญญัติองค์การบริหารส่วนจังหวัด (ฉบับที่ ๕)  
พ.ศ. ๒๕๖๒ ซึ่งกำหนดให้นายกองค์การบริหารส่วนจังหวัด ประธานสภาองค์การบริหารส่วนจังหวัด รองประธานสภา  
องค์การบริหารส่วนจังหวัด และสมาชิกสภาองค์การบริหารส่วนจังหวัด ซึ่งดำรงตำแหน่งอยู่ในวันก่อนวันที่  
พระราชบัญญัตินี้ใช้บังคับ ตามประกาศคณะรักษาความสงบแห่งชาติ ที่ ๘๕/๒๕๕๗ ลงวันที่ ๑๐ กรกฎาคม  
พ.ศ. ๒๕๕๗ และคำสั่งหัวหน้าคณะรักษาความสงบแห่งชาติ ที่ ๑/๒๕๕๗ ลงวันที่ ๒๕ ธันวาคม พ.ศ. ๒๕๕๗  
ยังคงดำรงตำแหน่งต่อไปจนกว่าคณะกรรมการการเลือกตั้งจะประกาศกำหนดให้มีการเลือกตั้งนายกองค์การ  
การบริหารส่วนจังหวัด หรือสมาชิกสภาองค์การบริหารส่วนจังหวัดขององค์การบริหารส่วนจังหวัดนั้น โดยให้พ้นจาก  
ตำแหน่งตั้งแต่วันที่คณะกรรมการการเลือกตั้งประกาศให้มีการเลือกตั้ง

จึงเรียนมาเพื่อทราบ

ขอแสดงความนับถือ

พันตำรวจโท

(หม่อมหลวงกิติบดี ประวิตร)

ผู้ว่าราชการจังหวัดกระบี่

สำนักงานส่งเสริมการปกครองท้องถิ่นจังหวัด  
กลุ่มงานกฎหมาย ระเบียบ และเรื่องร้องทุกข์  
โทร./โทรสาร ๐ ๗๕๖๑ ๑๙๑๐

๗๕

# ด่วนที่สุด

ที่ มท ๐๘๑๘.๒/ว ๖๔๔๑



๒๖ ตุลาคม ๒๕๖๓

**คณะกรรมการจังหวัดกระบี่**  
 เลขที่ 15424  
 วันที่ ๒๗ ค.ค. ๒๕๖๓  
 กษา.....

สำนักงานท้องถิ่นจังหวัดกระบี่  
 กระทรวงมหาดไทย เลขที่ 007363  
 ถนนรัชฎางค์ กทม. ๑๐1๐๐ วันที่ ๒๗ ค.ค. ๒๕๖๓  
 กษา..... 239

เรื่อง ประกาศกำหนดให้มีการเลือกตั้งสมาชิกสภาองค์การบริหารส่วนจังหวัดและนายกองค์การบริหารส่วนจังหวัด  
 เรียง ผู้ว่าราชการจังหวัด ทุกจังหวัด

สิ่งที่ส่งมาด้วย สำเนาหนังสือสำนักงานคณะกรรมการการเลือกตั้ง ด่วนที่สุด ที่ ลต ๐๐๑๒/๑๐๐๔๐  
 ลงวันที่ ๒๖ ตุลาคม ๒๕๖๓

สำนักงานคณะกรรมการการเลือกตั้งมีหนังสือถึงปลัดกระทรวงมหาดไทย โดยส่งสำเนา  
 ประกาศคณะกรรมการการเลือกตั้ง เรื่อง กำหนดให้มีการเลือกตั้งสมาชิกสภาองค์การบริหารส่วนจังหวัด  
 และนายกองค์การบริหารส่วนจังหวัด เพื่อดำเนินการแจ้งการพ้นจากตำแหน่งดังกล่าวให้องค์การบริหารส่วนจังหวัด  
 ทราบต่อไป รายละเอียดปรากฏตามสิ่งที่ส่งมาด้วย

กระทรวงมหาดไทยพิจารณาแล้วเห็นว่า เมื่อคณะกรรมการการเลือกตั้งได้ประกาศกำหนดให้  
 มีการเลือกตั้งสมาชิกสภาองค์การบริหารส่วนจังหวัดและนายกองค์การบริหารส่วนจังหวัดในวันที่ ๒๖ ตุลาคม ๒๕๖๓  
 มีผลให้สมาชิกสภาองค์การบริหารส่วนจังหวัดและนายกองค์การบริหารส่วนจังหวัด พ้นจากตำแหน่งในวันที่  
 คณะกรรมการการเลือกตั้งประกาศกำหนด ตามมาตรา ๑๔๒ แห่งพระราชบัญญัติการเลือกตั้งสมาชิก  
 สภาท้องถิ่นหรือผู้บริหารท้องถิ่น พ.ศ. ๒๕๖๒ และตามมาตรา ๒๖ แห่งพระราชบัญญัติองค์การบริหาร  
 ส่วนจังหวัด (ฉบับที่ ๕) พ.ศ. ๒๕๖๒ ซึ่งกำหนดให้นายกองค์การบริหารส่วนจังหวัด ประธานสภาองค์การ  
 บริหารส่วนจังหวัด รองประธานสภาองค์การบริหารส่วนจังหวัด และสมาชิกสภาองค์การบริหารส่วนจังหวัด  
 ซึ่งดำรงตำแหน่งอยู่ในวันก่อนวันที่พระราชบัญญัตินี้ใช้บังคับ ตามประกาศคณะรักษาความสงบแห่งชาติ  
 ที่ ๘๕/๒๕๕๗ ลงวันที่ ๑๐ กรกฎาคม พ.ศ. ๒๕๕๗ และคำสั่งหัวหน้าคณะรักษาความสงบแห่งชาติ  
 ที่ ๗/๒๕๕๗ ลงวันที่ ๒๕ ธันวาคม พ.ศ. ๒๕๕๗ ยังคงดำรงตำแหน่งต่อไปจนกว่าคณะกรรมการการเลือกตั้ง  
 จะประกาศกำหนดให้มีการเลือกตั้งนายกองค์การบริหารส่วนจังหวัด หรือสมาชิกสภาองค์การบริหารส่วนจังหวัด  
 ขององค์การบริหารส่วนจังหวัดนั้น โดยให้พ้นจากตำแหน่งตั้งแต่วันที่คณะกรรมการการเลือกตั้งประกาศให้มี  
 การเลือกตั้ง จึงขอให้จังหวัดได้แจ้งให้องค์การบริหารส่วนจังหวัดทราบ

จึงเรียนมาเพื่อพิจารณาดำเนินการต่อไป

ขอแสดงความนับถือ

(นายฉัตรชัย พรหมเลิศ)  
ปลัดกระทรวงมหาดไทย

กรมส่งเสริมการปกครองท้องถิ่น  
 กองการเลือกตั้งท้องถิ่น  
 โทร ๐-๒๒๔๑-๘๐๐๐ ต่อ ๒๓๗๒-๓  
 โทรสาร ๐-๒๒๔๑-๗๒๒๓  
 ผู้ประสานงาน นายสุรัตน์ นุชอุทัย โทร ๐๘-๔๘๖๕-๓๖๑๓

ด่วนที่สุด

ที่ ลต ๐๐๓๒/10040



สำนักงานคณะกรรมการการเลือกตั้ง  
ศูนย์ราชการเฉลิมพระเกียรติฯ  
ถนนแจ้งวัฒนะ เขตหลักสี่  
กรุงเทพฯ ๑๐๒๓๐

26 ตุลาคม ๒๕๖๓

เรื่อง ประกาศกำหนดให้มีการเลือกตั้งสมาชิกสภาองค์การบริหารส่วนจังหวัดและนายกองค์การบริหารส่วนจังหวัด  
เรียน ปลัดกระทรวงมหาดไทย

อ้างถึง หนังสือสำนักงานคณะกรรมการการเลือกตั้ง ด่วนที่สุด ที่ ลต ๐๐๓๒/๙๙๓๗  
ลงวันที่ ๒๓ ตุลาคม ๒๕๖๓


สิ่งที่ส่งมาด้วย สำเนาประกาศคณะกรรมการการเลือกตั้ง เรื่อง กำหนดให้มีการเลือกตั้งสมาชิกสภาองค์การบริหารส่วนจังหวัดและนายกองค์การบริหารส่วนจังหวัด จำนวน ๓ ฉบับ

ตามที่ได้แจ้งการพ้นจากตำแหน่งสมาชิกสภาองค์การบริหารส่วนจังหวัดและนายกองค์การบริหารส่วนจังหวัดให้ทราบในเบื้องต้นแล้ว นั้น

สำนักงานคณะกรรมการการเลือกตั้ง ขอนำส่งสำเนาประกาศคณะกรรมการการเลือกตั้ง เรื่อง กำหนดให้มีการเลือกตั้งสมาชิกสภาองค์การบริหารส่วนจังหวัดและนายกองค์การบริหารส่วนจังหวัด เพื่อดำเนินการแจ้งการพ้นจากตำแหน่งดังกล่าวให้องค์การบริหารส่วนจังหวัดทราบต่อไป

จึงเรียนมาเพื่อโปรดดำเนินการ

ขอแสดงความนับถือ

พันตำรวจเอก   
(จรุงวิทย์ ภูมมา)  
เลขาธิการคณะกรรมการการเลือกตั้ง

สำนักบริหารการเลือกตั้งและการออกเสียงประชามติ ๓

โทร. ๐ ๒๓๔๓ ๘๙๕๔

โทรสาร ๐ ๒๓๔๓ ๘๕๖๐



ประกาศคณะกรรมการการเลือกตั้ง  
เรื่อง กำหนดให้มีการเลือกตั้งสมาชิกสภาองค์การบริหารส่วนจังหวัด  
และนายกองค์การบริหารส่วนจังหวัด

---

ตามที่คณะรัฐมนตรีได้มีมติเห็นสมควรให้มีการเลือกตั้งสมาชิกสภาท้องถิ่นและผู้บริหารท้องถิ่น  
ขององค์การบริหารส่วนจังหวัด นั้น

อาศัยอำนาจตามความในมาตรา ๒๒ แห่งพระราชบัญญัติประกอบรัฐธรรมนูญว่าด้วย  
คณะกรรมการการเลือกตั้ง พ.ศ. ๒๕๖๐ และมาตรา ๑๔๒ แห่งพระราชบัญญัติการเลือกตั้งสมาชิกสภาท้องถิ่น  
หรือผู้บริหารท้องถิ่น พ.ศ. ๒๕๖๒ คณะกรรมการการเลือกตั้งจึงออกประกาศกำหนดให้มีการเลือกตั้งสมาชิก  
สภาองค์การบริหารส่วนจังหวัดและนายกองค์การบริหารส่วนจังหวัด โดยให้จัดการเลือกตั้งสมาชิกสภาองค์การ  
บริหารส่วนจังหวัดและนายกองค์การบริหารส่วนจังหวัดภายในหกสิบวันนับแต่วันที่คณะกรรมการการเลือกตั้ง  
ประกาศกำหนดให้มีการเลือกตั้ง อันเป็นวันที่สมาชิกสภาท้องถิ่นหรือผู้บริหารท้องถิ่นพ้นจากตำแหน่ง  
เพราะเหตุอื่นใดนอกจากครบวาระ ตามมาตรา ๑๑ แห่งพระราชบัญญัติการเลือกตั้งสมาชิกสภาท้องถิ่นหรือ  
ผู้บริหารท้องถิ่น พ.ศ. ๒๕๖๒ ประกอบมาตรา ๒๖ แห่งพระราชบัญญัติองค์การบริหารส่วนจังหวัด (ฉบับที่ ๕)  
พ.ศ. ๒๕๖๒

จึงประกาศให้ทราบโดยทั่วกัน

ประกาศ ณ วันที่ ๒๖ ตุลาคม พ.ศ. ๒๕๖๓

(นายอิทธิพร บุญประคอง)  
ประธานกรรมการการเลือกตั้ง